

VERTIKĀLO PLASTIKĀTA ŽALŪZIJU MONTĀŽA

1. Atzīmē žalūzijas stiprinājuma vietas;
2. Saurbj stiprinājuma vietas(rekomendējam urbi 6mm diametrā);
3. Ja stiprina ailē vai pie griestiem, pieskrūvē griestu klipšus (1.zīm.);
Ja stiprina pie sienas, pieskrūvē kronšteinus (2.zīm.);
4. Nostiprina stangu griestu klipsī vai kronšteinā (1.,2.zīm.);
5. Stangas karetes āķīšus pagriež perpendikulāri (3.zīm.), lai virzot lameles tās neķertos savā starpā;
6. Uz āķīšiem uzkar plastikāta lameles;
7. Izmantojot vadības ķēdīti, pagriezt lameles līdz atdurei un turpināt kustību līdz „klikšķim”, tāpat arī pretējā virzienā, tas nepieciešams, lai lameles nostātos vienādi. Ikdienas ekspluatācijā tas nav nepieciešams.

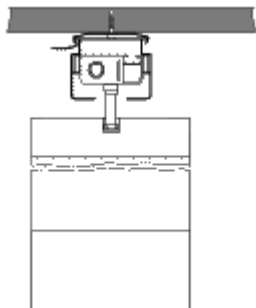
Lietošanas noteikumi:

Mehānisma darbības traucējumu gadījumā izmantot firmas speciālistu konsultāciju;

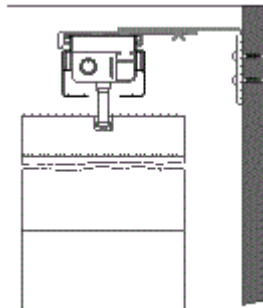
8. Nav ieteicams lameles pārvietot, ja žalūzija ir aizvērtā stāvoklī.

Garantija:

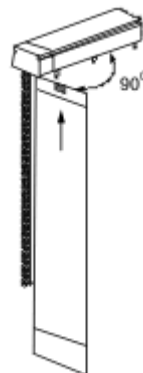
Preces saņemšanas dokuments apliecina 24 mēnešu garantiju, ja izstrādājuma lietošanā ir ievēroti augstāk minētie noteikumi.



zim.1



zim.2



zim.3